



Kalkulator (m/w/d) im Hoch-, Tief- und Ingenieurbau

Wir stellen uns vor

Dr. Fink-Stauf ist ein traditionsreiches Familienunternehmen mit 30 Baukolonnen, 340 Mitarbeiterinnen und Mitarbeitern, 860 eigenen Baumaschinen und einer jährlichen Bauleistung von etwa 75 Millionen Euro in 80 Projekten. Seit unserer Gründung vor 117 Jahren sind wir fest im Bergischen Land verwurzelt.

Ihre Aufgaben

- Eigenverantwortliche Kalkulation von Hoch-, Tief- & Ingenieurbauprojekten
- Kostenermittlung auf Basis von Leistungsverzeichnissen, Plänen und technischen Unterlagen
- Unterstützung der Projektleitung bei Arbeitsvorbereitung, Nachträgen und Wirtschaftlichkeitsanalysen
- Arbeiten in einem neuen, modernen Bürogebäude mit modernster Technik

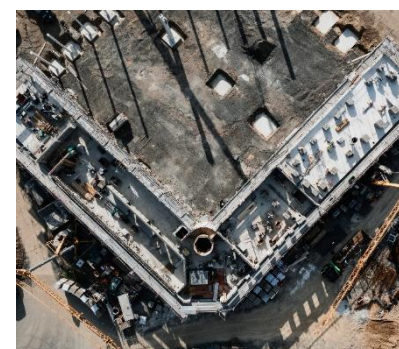
Ihr Profil

- Berufserfahrung in der Kalkulation von Hoch-, Tief- & Ingenieurbauprojekten oder als Quereinsteiger
- Sicherer Umgang mit Kalkulationssoftware sowie ausgeprägtes Kosten- und Qualitätsbewusstsein
- Teamplayer, strukturiert und verantwortungsbewusst

Unser Angebot

- Übertarifliche Vergütung
- Mitgestaltung in einem jungen Team
- Wertschätzendes Arbeitsumfeld
- Dienstwagen zur privaten Nutzung

Weitere Informationen unter www.werde-fink-stauf.de



Wir freuen uns auf Ihre Bewerbung!

Ihr Ansprechpartner in unserem Hause:

Frau Alischa Selbach

Dr. Fink-Stauf GmbH & Co. KG

Tief- und Straßenbau

Kreuzkapelle 61 – 65 | 53804 Much

Telefon: 02245 65-0 | Fax: 02245 65-65

E-Mail: Bewerbung@fink-stauf.de | www.fink-stauf.de